

3M Science.
Applied to Life.™

3M™ Filtek™ One

Vysoce estetický
bulkfillový materiál

NOVINKA



Estetika a přirozenost v jednom.

- Lepší estetický výsledek díky zvýšené opacitě
- Vysoká mechanická odolnost a skvělá leštitelnost zaručená 3M technologií nanofilního plniva
- Rychlá a jednoduchá aplikace v jednom kroku
- Hloubka vytvrzení až 5 mm
- Není třeba vrstvení nebo drahé dávkovací zařízení
- Vynikající manipulace a adaptace
- Výborně zatéká díky tixotropii a kompulové aplikační formě
- Dostupný v 5 odstínech



VYSOKÁ
ESTETIKA



VYNIKAJÍCÍ
ODOLNOST



SKVĚLÁ MANIPULACE
A MODELACE

3M™ Filtek™ One

3M™ Filtek™ Bulk Fill
Posterior

VS

Pevnost v ohybu

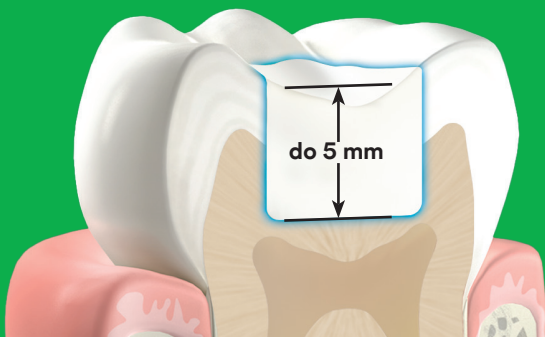
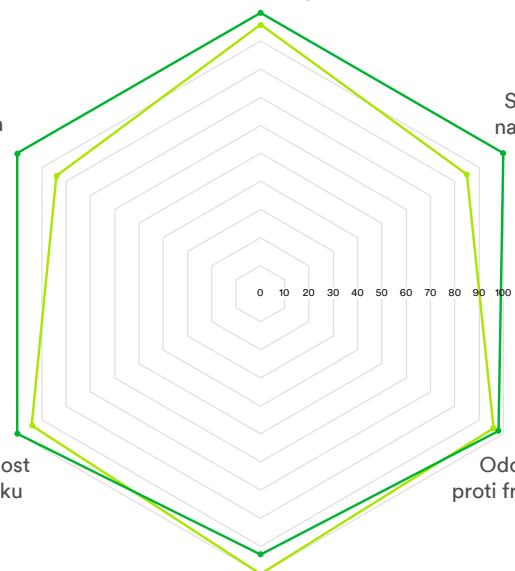
Opacita

Stálost
naleštění

Pevnost
v tlaku

Odolnost
proti frakturám

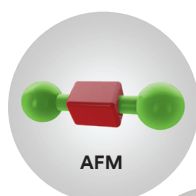
Odolnost proti
opotřebení



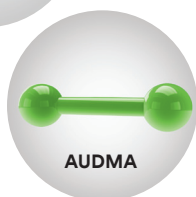
Inovativní technologie, která stojí za to. 3M™ Filtek™ One

Monomery AUDMA a AFM

Snižují polymerační napětí a smrštění a umožňují aplikaci inkrementu až do výšky 5 mm.



Během polymerace se monomer AFM uprostřed rozštěpí, čímž se uvolní polymerační napětí.

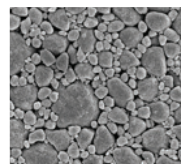


Metakrylátové monomery AUDMA jsou výrazně delší a tím vytvářejí při polymeraci méně reaktivních skupin, čímž se snižuje polymerační smrštění a napětí.

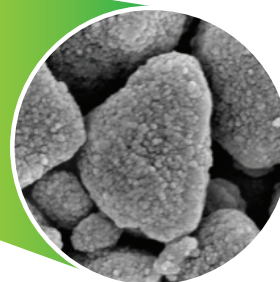
3M nanofilní technologie

Poskytuje vysokou odolnost proti otěru a stálost naleštění.

5 000 x zvětšení
nanoklastrů

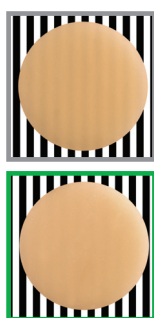


50 000 x zvětšení
nanoklastrů

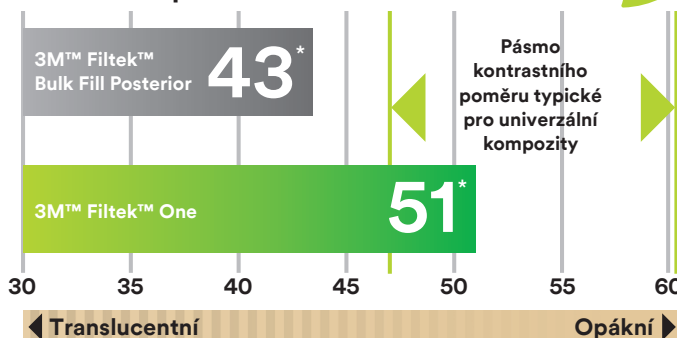


Technologie “Smart Contrast ratio” zvyšuje opacitu bez vlivu na hloubku vytvrzení

Další vývoj 3M nanotechnologie nám umožňuje zvládnout opacitu a hloubku vytvrzení chytřejším způsobem. Díky změně poměru monomerů v pryskyřici má Filtek One ve vytvrzeném stavu vyšší opacitu než Filtek Bulk Fill Posterior, což vede k lepší estetice.



Kontrastní poměr



Věděli jste, že?

Kontrastní poměr je udáván souborem fyzikálních jevů týkajících se prostupu světla různými materiály před a po polymeraci.

Informace pro objednání

3M™ Filtek™ One



Odstín	Tuby	Kompule
A1	4870A1	4871A1
A2	4870A2	4871A2
A3	4870A3	4871A3
B1	4870B1	4871B1
C2	4870C2	4871C2

Doplňkové balení tuby obsahuje: 1 × 4 g tuba; návod na použití.

Doplňkové balení kompule obsahuje: 20 × 0,2 g kompule; návod na použití.



3M Oral Care Solution Division
3M Česko spol. s r.o.
V Parku 2343/24
148 00, Praha 4

My uMíMe zuby

www.3M.cz/dental

3M a Filtek jsou ochranné známky
3M nebo 3M Deutschland GmbH.
© 3M 2019. Všechna práva
vyhrazena.