

## GLUMA<sup>®</sup> 2Bond

### Chytne a nepustí

## Nový dvoukrokový adhezivní systém pro total-etch techniku

S více než 25 lety zkušeností s vývojem adhezivních systémů, představuje Heraeus nové adhezivum GLUMA 2Bond. Splňuje všechny současné požadavky zubních lékařů a demonstruje výborné vlastnosti ve všech ohledech důležitých pro snadnou adhezi na té nejlepší úrovni.

#### S GLUMA 2Bond zubní lékař získává:

- **větší efektivitu**  
Díky speciálnímu složení vyžaduje GLUMA 2Bond aplikaci pouze jediné vrstvy adheziva pro priming, bonding a desenzitizaci.
- **větší bezpečnost**  
GLUMA 2Bond zajišťuje vynikající vazebnou sílu a ideální okrajový uzávěr díky inovativnímu složení s obsahem nanoplíniva.
- **větší hodnověrnost**  
Množství klinických studií a testů potvrdilo kvalitu adheziva GLUMA 2Bond.
- **více pohodlí**  
GLUMA 2Bond je praktický jednodávkový systém. Není zapotřebí žádné míchání před použitím.

#### S GLUMA 2Bond má pacient následující výhody:

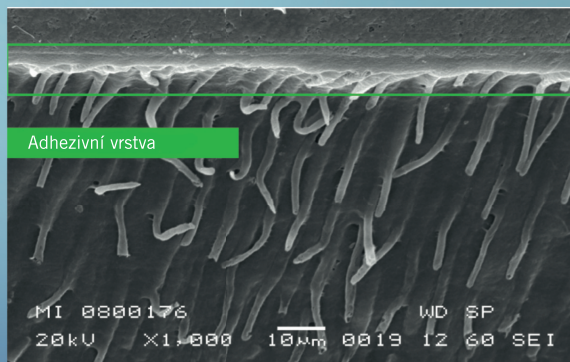
- **méně dráždění**  
GLUMA 2Bond redukuje pooperační citlivost zubu po preparaci a zhotovení výplně.
- **dlouhodobé estetické ošetření**  
GLUMA 2Bond minimalizuje kvalitním okrajovým uzávěrem riziko marginálních diskolorací.
- **méně přecitlivělosti**  
GLUMA 2Bond může být použit k zapečetění hypersenzitivních oblastí zubu (citlivé krčky).

#### Indikace:

- **zhotovení přímých kompozitních rekonstrukcí**
- **adheze nepřímých rekonstrukcí**
- **ošetření hypersenzitivních oblastí zubu**

## GLUMA® 2Bond – Výborné výsledky v klinických studiích

Vylepšené složení pro optimální bezpečnost



Homogenní adhezivní vrstva vytvořená GLUMA 2Bond  
SEM fotografie – zvětšení 500x

### Ideální vazba a okrajový uzávěr

Nový adhezivní systém 5. generace GLUMA 2Bond je založen na moderních nanoplňnivech. Vytváří excelentní vazbu na sklovinu a dentin, stejně jako optimální okrajový uzávěr. Navíc obsahuje GLUMA 2Bond časem ověřený a úspěšný GLUMA desenzitizer založený na glutaraldehydu. GLUMA 2Bond je ideální u pacientů s častou pooperační citlivostí a také k ošetření hypersenzitivních oblastí zubu.

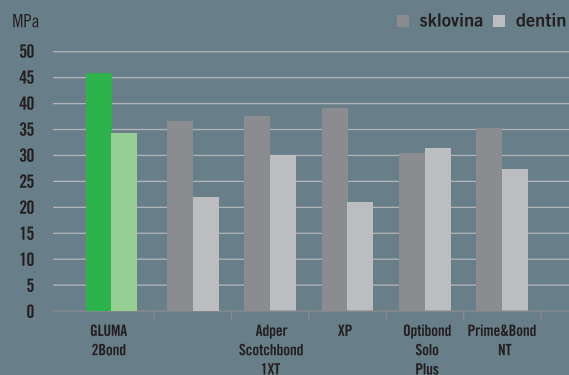
### Jediná vrstva pro priming, bonding i desenzitizaci

Použití GLUMA 2Bond je nekomplikované a snadné: po leptání pomocí GLUMA Etch a opláchnutí se aplikuje pouze jediná vrstva GLUMA 2Bond. Není potřeba žádné vtírání nebo masírování do dentinu! GLUMA 2Bond vytvoří efektivně hybridní vrstvu adheziva a zubních tkání. Díky svému složení a optimální viskozitě zůstává GLUMA 2Bond stabilně na povrchu zubu. Výsledkem je homogenní, lesklá adhezivní vrstva na sklovině a dentinu – záruka výborné a trvalé rekonstrukce zubu.

Kvalita a spolehlivost GLUMA 2Bond byly důkladně testovány v klinických studiích. Několik výzkumných týmů, např. prof. Breschi, University of Trieste, Itálie nebo tým prof. Hallera, University of Ulm, Německo, ověřilo výborné vlastnosti GLUMA 2Bond.

## GLUMA® 2Bond – Vynikající vazebná síla GLUMA 2Bond

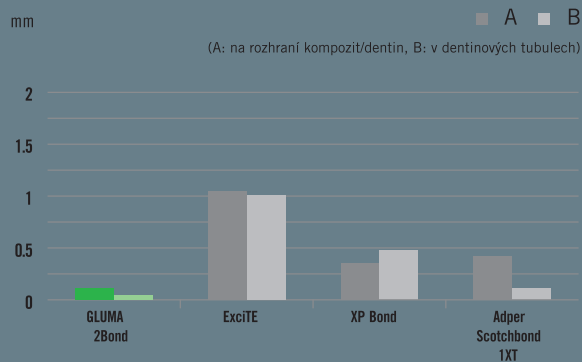
### Vazebná síla – porovnání s konkurenčními adhezivy



Zdroj: Heraeus Kulzer GmbH, R&D Bondings Wehrheim, Germany

## GLUMA® 2Bond – Vyjimečná okrajová integrita na spojení kompozit/dentin a v dentinových tubulech

### Průnik barviva po TML\*



Zdroj: Prof. Haller, University Hospital, Ulm, Germany. Unpublished data. Documentation available. \*TML = termomechanická zátěž

Produkt	objednací č.	Produkt	objednací č.
<ul style="list-style-type: none"> <li>■ <b>GLUMA 2Bond Bottle Refill</b> _____ 66040972 1 x 4 ml lahvička, 50 x aplikační štěteček, podložka, obrázkový návod</li> <li>■ <b>GLUMA 2Bond Value Pack</b> _____ 66040971 3 x 4 ml lahvička, obrázkový návod</li> <li>■ <b>GLUMA 2Bond Bottle Assortment</b> _____ 66040973 1 x 4 ml lahvička, 50 x aplikační štěteček, podložka, obrázkový návod, 2 x 2.5 ml stříkačka GLUMA Etch 20 Gel, 25 kanyl</li> </ul>		<ul style="list-style-type: none"> <li>■ <b>GLUMA Etch 35 Gel</b> _____ 66000130 2 x 2.5 ml stříkačka, 25 kanyl</li> <li>■ <b>GLUMA Etch 20 Gel</b> _____ 66000131 2 x 2.5 ml stříkačka, 25 kanyl</li> <li>■ <b>GLUMA Etch 35 Fluid</b> _____ 66000129 1 x 15 ml lahvička</li> </ul>	

GLUMA®

Svazek na celý život