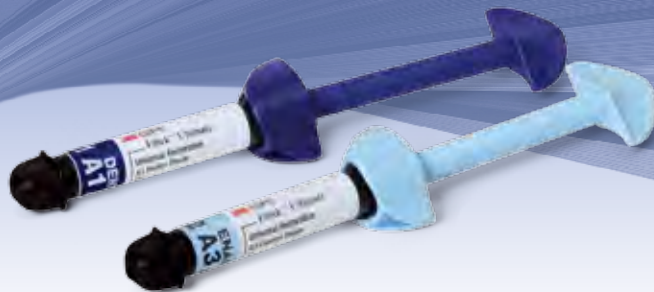


# Návod na vytvorenie krásnych úsmevov



**3M** ESPE

# Návody

## Vynikajúca spolupráca

3M ESPE je lídrom v prelomových technológiách v oblasti zachovnej stomatológie. 3M ESPE neustále vedie dialóg so zubnými lekármi a sila výskumu a vývoja 3M pomáha kontinuálnym inováciám ich produktov, čím sa 3M ESPE stala jednou z najdôveryhodnejších spoločností v dentálnom priemysle.

Filtek Ultimate, univerzálny nanokompozit spoločnosti 3M ESPE je ideálny na vytvorenie prirodzeného vzhľadu zubov. Ponúka spôsob, ako úplne jednoducho vytvoriť krásnu a nenáročnú rekonštrukciu zubnej korunky jedným odtieňom a jeho všestrannosť umožňuje zubnému lekárovi rozvinúť techniku vrstvenia na dva alebo viac odtieňov, presne podľa jeho individuálneho želania. Filtek Ultimate je pravý nanokompozit, s ktorým sa výborne pracuje, má trvalý lesk a vynikajúcu pevnosť vo frontálnom aj distálnom úseku.

Styleitaliano je pracovná skupina uznávaných špecialistov s vášňou pre kompozity. Jej cieľom je naučiť zubných lekárov zjednodušenú techniku vrstvenia kompozitov, bez kompromisov v kvalite a estetike výsledku.

Členovia Styleitaliano sú odborníkmi v práci s farbami a materiálmi v oblasti zachovnej stomatológie. Ich filozofia zahŕňa vytváranie návodov, používanie kompozitov tej najvyššej kvality a školenie zubných lekárov jednoducho, reprodukovateľnou a dôslednou technikou, ktorá prinesie vynikajúce estetické výsledky v ich každodennom pracovnom živote.



## Návod - univerzálny nanokompozit Filtek Ultimate

Metóda od StyleItaliano je navrhnutá tak, aby napodobňovala trojrozmerný vzhľad zubu, kde jeho farebnosť závisí od farby dentínového jadra, ktorá presvitá cez priehľadnú vrstvu skloviny. Podľa tohto prirodzeného estetického dizajnu boli pomocou dentínových a sklovinových odtieňov Filtek Ultimate vytvorené návody na získanie prirodzene vyzerajúceho vzhľadu zubov. Pretože vrstva skloviny ovplyvňuje farbu dentínového jadra, bola jej hrúbka v tomto návode štandardizovaná. Pre kompozity Filtek Ultimate bola ideálna hrúbka skloviny vo frontálnej oblasti určená na 0,5 mm. Návod bol tiež vytvorený tak, aby vyhovoval klasickému farebnému kľúču odtieňov VITAPAN®.

### StyleItaliano Farebný odtieň:

W Dentin + A2 Enamel = A0

A1 Dentin + A3 Enamel = A1

A2 Dentin + A3 Enamel = A2

A3 Dentin + A3 Enamel = A3

A4 Dentin + A3 Enamel = A3.5

A4 Dentin + A4 Body = A4



Odtieň A0 nie je súčasťou klasického farebného kľúča VITAPAN®

**3M** ESPE



## Prof. Angelo Putignano

“ Sme presvedčení, že konzervatívne metódy ošetrovania nemusia ísť ruka v ruku s ústupkami v estetike. Naším cieľom je naučiť zubných lekárov techniku jednoduchého vrstvenia kompozitov použitím iba dvoch odtieňov. Prostredníctvom dobre prehľadného návodu používania odtieňov je táto technika zvládnuteľná každým zubným lekárom. ”

A handwritten signature in black ink, which appears to read "Angelo Putignano".

# Creating

# Dr. Walter Devoto

“ *3M ESPE je dokonalý partner pre rozvoj filozofie StyleItaliano, pretože túži po špičkovej kvalite vzdelávania v oblasti stomatológie. Majú nekončiacu túžbu skúmať a rozvíjať techniky a sú preto uznávaným lídrom v oblasti nanokompozitných materiálov. Filtek Ultimate je dokonalý produkt, pomocou ktorého je prostredníctvom našej techniky vrstvenia možné dosiahnuť nádherné rekonštrukcie zubov.* ”

*Walter Devoto*



# Beauty

# Prípadová štúdia: Trieda IV – Kompozitná rekonštrukcia zubov

## Počiatočná situácia



Filtek™ Ultimate Universal  
Farebný návod

**A2** Dentin + **A3** Enamel = **A2**



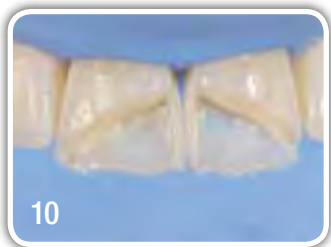
### Klinický prípad:

- 1 Dospelý pacient nespokojný s predošlými starými kompozitnými výplňami horných stredných rezákov.
- 2 Výber vhodného odtieňa zodpovedajúceho farbe A2 použitím klasického vzorkovníka odtieňov Vitapan.
- 3 Odstránenie predošlých výplní a zošíkmenie sklovinových hrán použitím diamantového vrtáča.



- 4 Silikónový kľúč vytvorený podľa voskového modelu vymodelovaného v laboratóriu. Hranice kompozitnej dostavby korunky boli vyznačené ostrým nástrojom (e.g. LM-Arte Fissura).
- 5 Všímnite si znázornené hranice budúcich koruniek.
- 6 Umiestnenie palatálnej vrstvy sklovínového odtieňu A3.
- 7 Po nanesení vrstvy bondu sa silikónový kľúč obsahujúci sklovinovú vrstvu priloží palatálne na požadované miesto.

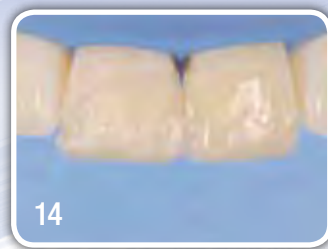
## Prípadová štúdia: Trieda IV – Kompozitná rekonštrukcia



### Klinický prípad:

- 8 Palatálne umiestnená sklovinová vrstva po polymerizácii.
- 9 Dobudovanie vestibulárnej steny so sklovinovým odtieňom A3.
- 10 Palatálne a vestibulárne steny dobudované so sklovinovým odtieňom A3.
- 11 Nanesenie dentínovej vrstvy A2. K vytvoreniu 0,5 mm priestoru potrebného pre nanosenie sklovinovej vrstvy napomáha použitie vhodného inštrumentária (e.g. LM-Arte Misura).





12 Vytvorenie mamelónov.

13 Nanesená dentínová vrstva po polymerizácii.

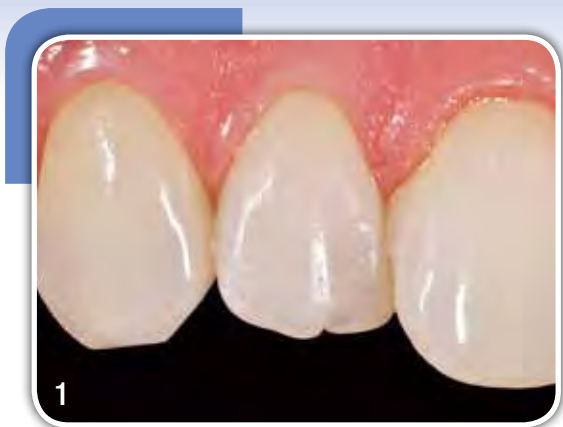
14 Nanesenie poslednej labiálnej vrstvy, sklovinový odtieň A3, v preddefinovanej hrúbke 0,5 mm



Finálna rekonštrukcia

# Polopriama kompozitná fazeta

## Počiatočná situácia



Filtek™ Ultimate Universal  
Farebný návod

**A1 Dentin + A3 Enamel = A1**



### Klinický prípad:

- 1 Malpozícia horného laterálneho rezáka.
- 2 Pohľad z palatálnej strany.
- 3 Po očistení zubov je nanosená prvá vrstva dentínového odieňu A1, sú vytvorené mamelóny a kompozit je polymerizovaný.
- 4 Následne je nanosená a polymerizovaná 0,5 mm vrstva sklovínového odieňu A3.
- 5 Fazeta sa zľahka vyberie jemným nástrojom (e.g. LM-Arte Eccesso), potom sa dokončia úpravy a nakoniec sa vyleští.
- 6 Nacementovanie fazety a odstránenie prebytkov cementu.



### Dobré vedieť:

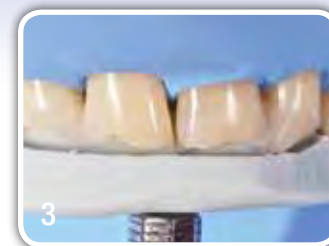
- Polopriame rekonštrukcie sú vynikajúcim riešením pre dosiahnutie optimálnych výsledkov počas jedinej návštevy zubného lekára.
- Umožňujú prehodnotiť výber farebného odtieňu a dokonalejšie dokončiť a vyleštiť rekonštruovanú časť.



Finálna rekonštrukcia

# Nepriame kompozitné fazety

## Úvodná situácia



Filtek™ Ultimate Universal  
Farebný návod

**A3 Dentin + A3 Enamel = A3**



### Klinický prípad:

- 1 Abrázia horných rezákov u dospelého pacienta.
- 2 Voskový model vyrobený v laboratóriu na základe predchádzajúceho odtlačku.
- 3 Kľúč na základe voskového modelu umožní domodelovať incizálne hrany (A3 Dentín).
- 4 Výsledok priamej rekonštrukcie použitím dentínového odtieňu A3. Následne je odobratý finálny odtlačok.
- 5 Fazety vyhotovené v laboratóriu použitím Filtek Ultimate, dentínového a sklovínového odtieňu A3.
- 6 Nacementovanie fazety a odstránenie prebytkov.



### Dobré vedieť:

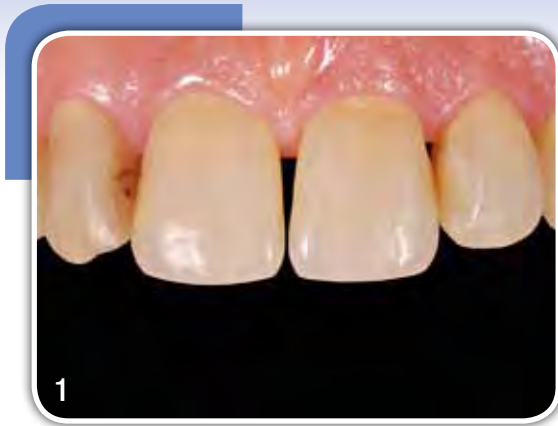
- Nepriame kompozitné fazety sú vynikajúcou alternatívou k porcelánovým fazetám, obzvlášť u pacientov s dysfunkčnou oklúziou. Táto technika umožňuje robiť drobné úpravy alebo v prípade potreby s odstupom času aj väčšie opravy.
- V uvedenom prípade nebola potrebná žiadna preparácia zubov.
- Zubní technici môžu používať priamo Filtek Ultimate na vytvorenie nepriamych faziet v laboratóriu, čo im uľahčí výber vhodného odtieňa.
- Odporúčanie: Pri cementovaní doporučujeme zdrsnenie vnútorného povrchu fazety a použitie kyseliny fosforečnej na sklovinu ako súčasť každého procesu cementovania.



Finálna rekonštrukcia

# Trieda III a IV – Kompozitné rekonštrukcie

## Počiatočná situácia:

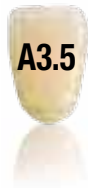


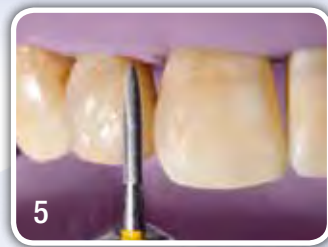
### Klinický prípad:

- 1 Dospelý pacient so starými a farebne nevyhovujúcimi výplňami.
- 2 Okraje preparácie sú opatrne vyleštené použitím silikónovej gumičky v tvare kónusu.
- 3 Znázornenie preparácie z palatálnej strany. V tomto prípade silikónový kľúč nemohol byť vyhotovený.
- 4 Po aplikácii bondu sa opatrne naniesie dentínová vrstva A4 v takom množstve, aby bol vytvorený dostatok priestoru pre nanosenie 0,5 mm sklovinovej vrstvy. Všimnite si konvexnú matricu určujúcu medziálny kontakt a kontúry.
- 5 Sklovinová vrstva A3 je už umiestnená, na dokončenie sa používa viacero karbidových vrtákov vhodných pre Filtek Ultimate.

Filtek™ Ultimate Universal  
Farebný návod

**A4** Dentin + **A3** Enamel = **A3.5**





### Dobré vedieť:

- Pri rekonštrukciách kavít III. triedy odporúčame urobiť pozdĺžne vestibulárne zošíkmenie. Okraje musia byť dokonale vyleštené s diskami alebo gumičkovými kónusmi.
- Použitie konvexnej matrice je ideálne pre vytvorenie dobrého kontaktného bodu.



Finálna rekonštrukcia

# Trieda III – Kompozitné rekonštrukcie

## Počiatočná situácia



Filtek™ Ultimate Universal  
Farebný návod

**A4** Dentin + **A4** Body = **A4**



### Klinický prípad:

- 1 Dospelý pacient s fraktúrou horného stredného rezáka a s farbenou kompozitnou výplňou horného laterálneho rezáka.
- 2 Výber odtieňov A3 a A4 zo vzorkovníka od Filtek Ultimate použitím „My shade Guide Mini Kit – Smile line“ (viac informácií pozri na ďalšej strane).
- 3 Ako najvhodnejší bol vybraný odtieň A4.
- 4 Finálna preparácia pred aplikáciou bondu.
- 5 Nanosenie dentínovej vrstvy odtieňu A4 a ponechanie 0,5 mm priestoru pre základnú vrstvu - Body.
- 6 Umiestnenie aproximálnej matrice na vytvorenie distálnej steny horného stredného rezáka a následná aplikácia poslednej vrstvy A4 Body.





### Dobré vedieť:

- Jednotlivé vzorky odtieňov z farebného kľúča od Filtek Ultimate podľa návodu od Styletaliano a technika vrstvenia napomáhajú ku správne mu výberu odtieňa a tak k dosiahnutiu požadovaných estetických výsledkov.
- Za účelom získania dobrého kontaktného bodu sa odporúča najskôr dobudovať jeden zub a pre dokončenie použiť aproximálne abrazívnu pásku. Po vložení druhej matrice a zaklinovaní dreveným klinkom následne dobudovať druhý zub.
- Ideálne zloženie Filtek Ultimate napomáha umiestniť dentínovú vrstvu bez použitia matrice.



Finálna rekonštrukcia

# Krok za krokom k vytvoreniu individuálneho farebného kľúča.

## „My shade Guide Mini Kit“



Dodržiavajte prosím pokyny výrobcu.



1



2



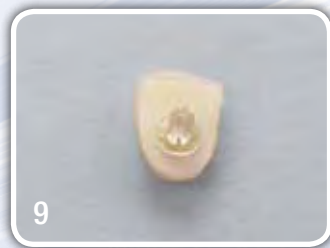
3



4

### Postup:

- 1 Naneste tenkú sklovinovú vrstvu podľa zvoleného návodu.
- 2 Na hornú stranu umiestnite transparentnú krytku a pritlačte.
- 3 20 sekúnd polymerizujte cez transparentnú krytku.
- 4 Sklovinová vrstva s hrúbkou 0,5 mm.



- 5 Naneste dentínovú vrstvu podľa zvoleného návodu.
- 6 Navrch umiestnite transparentnú krytku a polymerizujte.
- 7 Vyberte polymerizovaný kompozit z formy.
- 8 Urobte konečné úpravy a vyleštite vzorku z kompozitu.
- 9 Nanesením kvapky lepidla pripevnite držiak ku vzorke.
- 10 Dokončená vzorka pre farebný kľúč.

## Styleitaliano odporúča:

- Filtek Ultimate od 3M ESPE [www.3MESPE.com/Filtek](http://www.3MESPE.com/Filtek)
- „My shade Guide Mini Kit - Smile Line“ [www.smileline-by-styleitaliano.com](http://www.smileline-by-styleitaliano.com)
- ARTE Inštrumenty od LM [www.lminstruments.com](http://www.lminstruments.com)

Fotografie klinických štúdií sú vlastníctvom Style Italiano.

# [www.3MESPE.com](http://www.3MESPE.com)

**3M** ESPE

**3M Slovensko s. r. o.**

Vajnorská 142

831 04 Bratislava 3

Slovensko

Tel.: 02/491 05 211

E-mail: [innovation.sk@mmm.com](mailto:innovation.sk@mmm.com)

[www.3m.sk](http://www.3m.sk)

3M, ESPE a Filtek sú obchodnými značkami  
3M alebo 3M Deutschland GmbH.

Vitapan® je registrovaná značka Vident.

Všetky ostatné registrované značky sú  
majetkom iných spoločností.

©3M2013. Všetky práva vyhradené.