

3M™ ESPE™ Express™ XT

VPS odtlačkový materiál



Urob to správne
už na prvýkrát!

3M ESPE – Viac ako 40 rokov skúseností s odtlačkovým materiálom

3M ESPE ako svetový líder v odtlačkových materiáloch je uznávaný pre zaručenú kvalitu a inovatívne produkty. Od uvedenia prvého odtlačkového materiálu pred 40 rokmi, 3M ESPE neustále zdokonaľuje a zväčšuje svoje portfólio. V súčasnosti ponúka širokú škálu polyetérových a VPS (vinylpolysiloxánových) materiálov, ktoré spĺňajú požiadavky a preferencie všetkých zubárov.

Express™ VPS odtlačkový materiál predstavuje ďalšie inovatívne riešenie od 3M ESPE. Pokroková VPS formula, presvedčivé vlastnosti a mnohé výhody poskytujú vynikajúci základ pre mimoriadnu presnosť odtlačkov a dokonalé rekonštrukcie – takto šetria čas a prinášajú komfort zubárom, zubným technikom, rovnako ako aj pacientom.

Používatelia materiálu Putty si môžu vybrať medzi automatickým Pentamix™ systémom a ručným miešaním materiálu.



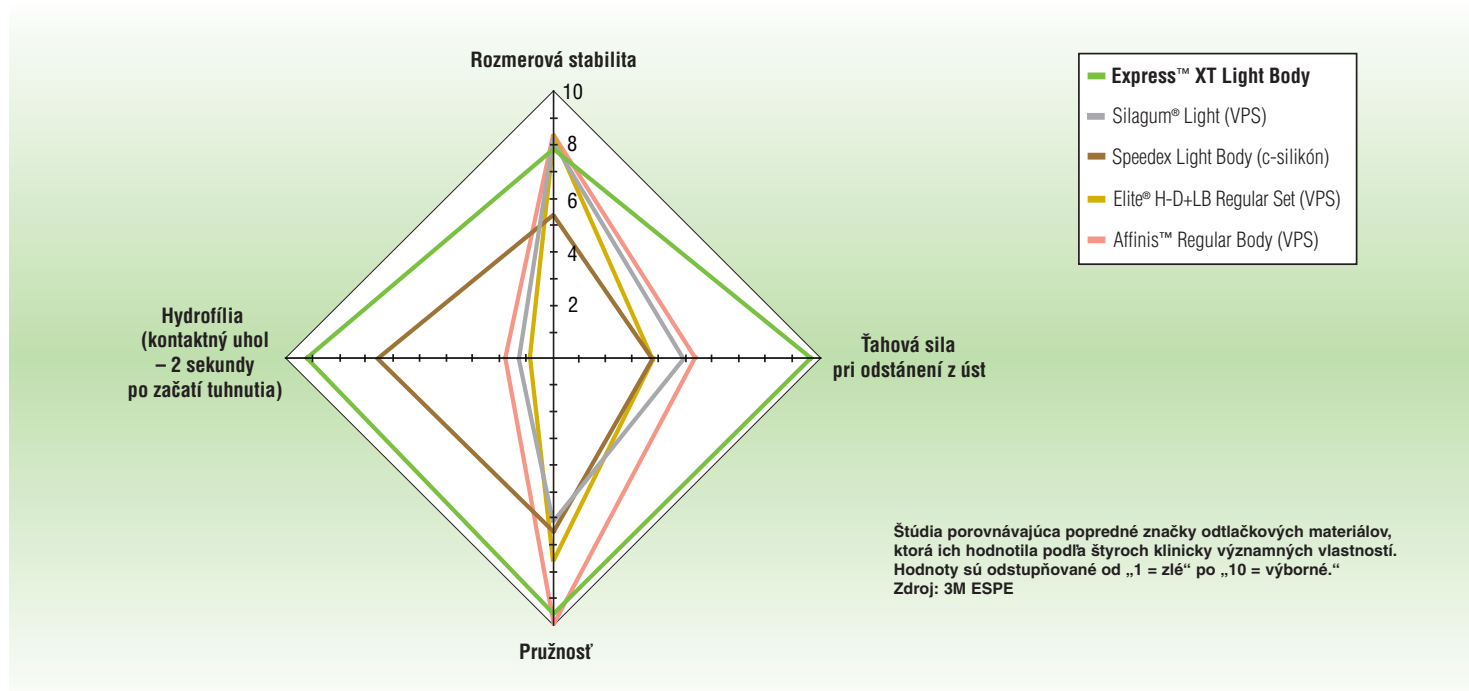
3M ESPE

Express™ XT VPS odtlačkové materiály – Perfektná vyváženosť klinicky dôležitých vlastností

Vývoj Express™ XT VPS odtlačkových materiálov bol založený na dôkladnom výskume klinicky dôležitých vlastností odtlačkových materiálov, aby boli zabezpečené spoľahlivé a presné výsledky, a to aj v náročných klinických prípadoch. V porovnaní s ostatnými poprednými VPN produktmi, 3M ESPE Express XT materiály majú:

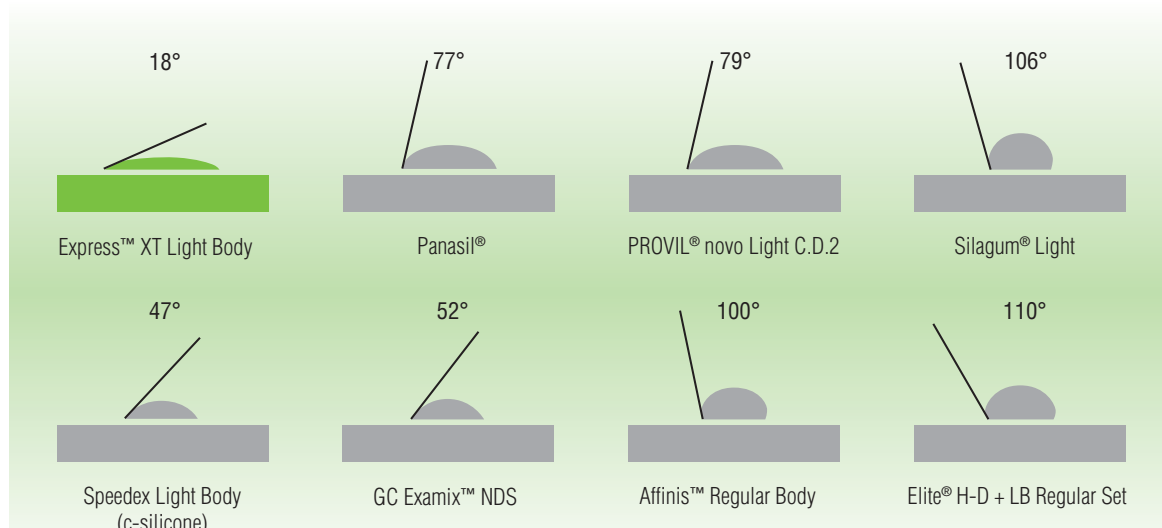
- Vynikajúcu **hydrofiliu a zatekavé vlastnosti**
- Mimoriadnu **ťahovú silu** zabraňujúcu roztrhnutiu
- Takmer 100% **návrat do pôvodného tvaru** minimalizuje riziko deformácie pri odstránení z úst
- Väčšiu **rozmernú stabilitu** ako algináty a c-silikóny

Vďaka tejto úžasnej kombinácii vlastností, Express XT VPS odtlačkové materiály produkujú bezchybné a presné odtlačky, ako aj výslednú protetickú náhradu, ktorá optimálne sadne.



Express™ XT – Optimálna voľba pre VPS užívateľov vďaka vynikajúcej hydrofílii

Aby mohla byť vytvorená dokonale presná protetická náhrada, odtlačok musí presne zobrazovať intraorálnu situáciu. Zo všetkých interne testovaných VPN odtlačkových materiálov, Express XT VPS materiály do dávkovacej pištole preukázali najlepšiu hydrofiliu v nestuhnutom stave, čím zabezpečujú vynikajúcu reprodukciu detailov aj vo vlhkom prostredí.



Kontaktný uhol pri tuhnutícom odtlačkovom materiále (2-sekundové hodnoty): čím ostrejší kontaktný uhol, tým lepšia hydrofília.
Zdroj: 3M ESPE

Express™ XT VPS materiály - výhody v porovnaní s alginátom a kondenzačným silikónom

Express XT VPS odtlačkové materiály prinášajú určité výhody:

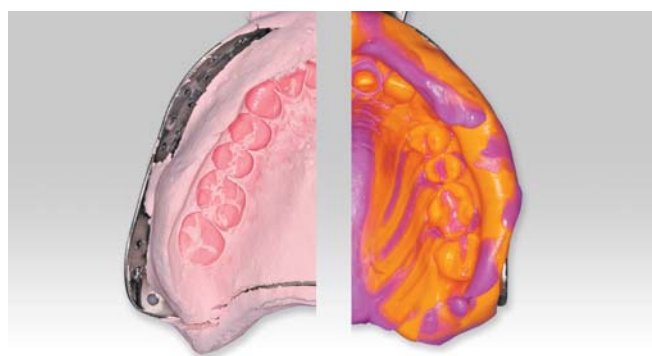
- Vynikajúca **rozmerová stabilita** (v porovnaní s alginátmi a c-silikónmi)
- **Odolnosť voči vlhkosti** (algináty schnú rýchlo, len ak nie sú uložené vo vlhkom prostredí)
- Vysoká **ťahová sila** (algináty majú veľmi nízku ťahovú silu, takže odtlačky môžu byť odliate len raz)

	Alginát	C-Silikón (napr. Speedex)	Express™ XT VPS materiál do pištole
Rozmerová stabilita	-	-	✓
Veľmi vysoká ťahová sila	-	-	✓
Viacnásobné odlievanie	-	✓	✓
Dlhodobé skladovanie	-	-	✓
Hydrofília	✓	✓	✓
Automatické miešanie	-	-	✓

Express™ XT VPS materiály – väčšia rozmerová stabilita umožňuje dlhodobé skladovanie

V porovnaní s alginátmi a c-silikónmi, odtlačky vyrobené s Express XT VPS materiálmi nepreukazujú po 24 hodinách prakticky žiadnu zmenu – to dokazuje ich mimoriadnu rozmerovú stabilitu a dlhodobú skladovaciu schopnosť.

Ostatné druhy materiálu sa po stuhnutí postupne zmenšujú, preto odtlačky musia byť zhotovené okamžite (algináty) alebo v rámci niekoľkých hodín (silikóny).






Alginátový odtlačok sa po 24 hodinách zmenšil, nalomil a odťahal z lyžice.

Express™ XT odtlačok nepreukazuje po 24 hodinách prakticky žiadnu zmenu.
Zdroj: 3M ESPE

Express™ XT VPS portfólio odtlačkových materiálov

Produkt	Farba	Viskozita	Tuhnutie	Pracovná časť pri 23°C min:sec	Intraorálny čas prípravy pri 37°C min:sec	Intraorálny čas tuhnutia min:sec
MATERIÁL PRE LY ICE						
Express™ XT Penta™ Putty		Tmel	Normálne	1:30		3:00
Express™ XT Penta™ H		Tuhý	Normálne	2:00		3:30
Express™ XT Penta™ H Quick		Tuhý	Rýchle	1:30		2:30
Express™ XT Putty Soft		Stredne tuhý	Normálne	2:00		3:30
Express™ XT Putty Quick		Stredne tuhý	Rýchle	1:30		2:30
MATERIÁL DO DÁVKOVACEJ PI TOLE						
Express™ XT Light Body		Veľmi zatekavý	Normálne		1:00	3:30
Express™ XT Light Body Quick		Veľmi zatekavý	Rýchle		0:40	2:30
Express™ XT Regular Body		Zatekavý	Normálne		1:00	3:30
Express™ XT Regular Body Quick		Zatekavý	Rýchle		0:40	2:30

Express™ XT VPS techniky a doporučené použitie odtlačkových hmôt

Technika odtlačovania	Farba materiálu pre lyžice	Odporúčaný materiál do dávkovacej pištole	Farba materiálu do dávkovacej pištole
Express™ XT Penta™ Putty			
2-kroková technika		Express™ XT Light Body <i>alebo</i> Express™ XT Light Body Quick	 <i>alebo</i> 
1-kroková technika		Express™ XT Light Body <i>alebo</i> Express™ XT Regular Body	 <i>alebo</i> 
Express™ XT Penta™ H			
1-kroková technika		Express™ XT Light Body <i>alebo</i> Express™ XT Regular Body	 <i>alebo</i> 
Express™ XT Penta™ H Quick			
2-kroková technika		Express™ XT Light Body <i>alebo</i> Express™ XT Light Body Quick	 <i>alebo</i> 
1-kroková technika		Express™ XT Light Body Quick <i>alebo</i> Express™ XT Regular Body Quick	 <i>alebo</i> 
Express™ XT Putty Soft			
2-kroková technika		Express™ XT Light Body <i>alebo</i> Express™ XT Light Body Quick	 <i>alebo</i> 
1-kroková technika		Express™ XT Light Body <i>alebo</i> Express™ XT Regular Body	 <i>alebo</i> 
Express™ XT Putty Quick			
2-kroková technika		Express™ XT Light Body <i>alebo</i> Express™ XT Light Body Quick	 <i>alebo</i> 
1-kroková technika		Express™ XT Light Body Quick <i>alebo</i> Express™ XT Regular Body Quick	 <i>alebo</i> 

Objednávacie informácie

Obj. číslo Typ balenia

36998	Express™ XT Penta™ Putty uvádzacie balenie Balenie obsahuje: 1 báza/pasta – 300 ml; 1 katalyzátor – 60 ml; 1 kartuša Express™ XT Penta™ Putty; 10 Penta™ miešacích kanyľ, 1 Express™ Light Body, 1 Express™ XT Regular Body kartuša – 50 ml; 10 žltých miešacích kanyľ; 10 žltých intraorálnych špičiek; 1 VPS adhezívna lyžica; 1 technická karta
36999	Express™ XT Penta™ H uvádzacie balenie Balenie obsahuje: 1 báza/pasta – 300 ml; 1 katalyzátor – 60 ml; 1 kartuša Express™ XT Penta™ H; 10 Penta™ miešacích kanyľ, 1 Express™ Light Body, 1 Express™ XT Regular Body kartuša – 50 ml; 10 žltých miešacích kanyľ; 10 žltých intraorálnych špičiek; 1 VPS adhezívna lyžica; 1 technická karta
36993	Express™ XT Penta™ H Quick uvádzacie balenie Balenie obsahuje: 1 báza/pasta – 300 ml; 1 katalyzátor – 60 ml; 1 kartuša Express™ XT Penta™ H; 10 Penta™ miešacích kanyľ, 1 Express™ Light Body Quick, 1 Express™ XT Regular Body Quick kartuša – 50 ml; 10 žltých miešacích kanyľ; 10 žltých intraorálnych špičiek; 1 VPS adhezívna lyžica; 1 technická karta
36981	Express™ XT Penta™ Putty doplnkové balenie 2 báza/pasta – 300ml; 2 katalyzátory – 60 ml
36984	Express™ XT Penta™ H doplnkové balenie 2 báza/pasta – 300ml; 2 katalyzátory – 60 ml
36994	Express™ XT Penta™ H Quick doplnkové balenie 2 báza/pasta – 300ml; 2 katalyzátory – 60 ml
36982	Express™ XT Penta™ Putty kartuša 1 Penta Putty kartuša
36985	Express™ XT Penta™ H kartuša 1 penta H kartuša
36995	Express™ XT Penta™ H Quick kartuša 1 Penta H Quick kartuša

Obj. číslo Typ balenia

36996	Express™ XT Putty Soft uvádzacie balenie Balenie obsahuje: 1 báza/pasta (250 ml); 1 pasta katalyzátor (250 ml); 2 putty lyžice; 1 Express™ XT Light Body, 1 Express™ Regular Body kartuša – 50 ml; 10 žltých miešacích kanyľ; 10 žltých intraorálnych špičiek; 1 VPS adhezívna lyžica; 1 technická karta
36997	Express™ XT Putty Quick uvádzacie balenie Balenie obsahuje: 1 báza/pasta (250 ml); 1 pasta katalyzátor (250 ml); 2 putty lyžice; 1 Express™ XT Light Body Quick, 1 Express™ Regular Body Quick kartuša – 50 ml; 10 žltých miešacích kanyľ; 10 žltých intraorálnych špičiek; 1 VPS adhezívna lyžica; 1 technická karta
36972	Express™ XT Putty Soft doplnkové balenie 1 báza/pasta (250 ml); 1 pasta katalyzátor (250 ml); 2 putty lyžice
36973	Express™ XT Putty Quick doplnkové balenie 1 báza/pasta (250 ml); 1 pasta katalyzátor (250 ml); 2 putty lyžice
Obj. číslo	Typ balenia
36974	Express™ XT Light Body doplnkové balenie 2 – 50 ml kartuše; 10 miešacích kanyľ
36832	Express™ XT Light Body doplnkové balenie 4 – 50 ml kartuše; 10 miešacích kanyľ
36976	Express™ XT Light Body Quick doplnkové balenie 2-50 ml kartuše, 10 miešacích kanyľ
36833	Express™ XT Light Body Quick doplnkové balenie 4 – 50 ml kartuše; 10 miešacích kanyľ
36975	Express™ XT Regular Body doplnkové balenie 2 – 50 ml kartuše, 10 miešacích kanyľ
36834	Express™ XT Regular Body doplnkové balenie 4 – 50 ml kartuše, 10 miešacích kanyľ
36977	Express™ XT Regular Body Quick doplnkové balenie 2 – 50 ml kartuše, 10 miešacích kanyľ
36835	Express™ XT Regular Body Quick doplnkové balenie 4 – 50 ml kartuše, 10 miešacích kanyľ

3M ESPE

3M (East) AG - Obchodné zastupiteľstvo
Vajnorská 142, 831 04 Bratislava
Tel.: +421 2 49 105 225 211
E-mail: innovation.sk@mmm.com, www.3m.sk

3M, ESPE, Express, Garant, Penta a Pentamix sú registrované ochranné známky 3M, alebo 3M ESPE. Adsil, Affinis, Elite, Examix, Panasil, PROVIL, Silagum a Speedex nie sú registrované známky 3M.

© 3M 2007. Všetky práva vyhradené.