

3M ESPE

Trumfy
pro Vaše pacienty.



KetacTM

a jeho přátelé

*Dopřejte svým pacientům komfort
se skloionomerními výplňovými materiály*

- Díky uvolňování fluoridů snižují riziko vzniku sekundárního kazu
- Rychlé a snadné ošetření v méně krocích
- Dlouhotrvající účinek v doporučených klinických indikacích
- Všestranný, je-li třeba rychlá pomoc

Se skloionomery od 3M ESPE dosahujete vynikajících klinických výsledků.

Využijte zkušeností a schopností společnosti 3M ESPE při práci se skloionomerními výplňovými materiály. Rozmanité, spolehlivé a pečlivě vyladěné výrobky Vám v mnoha případech umožní pomoci Vaším pacientům rychle a účinně.

Po celé dekády byla firma 3M ESPE průkopníkem ve vývoji skloionomerů. Stejně jako Vy – lékaři – vidíme skutečnou potřebu diferenciované terapie. A skloionomery jsou pouhou částí naší rozsáhlé produktové nabídky. Je pravdou, že nereprezentují univerzálně aplikovatelný výplňový materiál, ale zajistí vynikající výsledky v mnoha indikacích a to s minimálním úsilím.

Výsledek: perfektní řešení pro každého pacienta.

Ne všichni pacienti jsou stejní – a to je další důležitý důvod pro diferenciovanou terapii. V závislosti na potřebách každé jednotlivé skupiny pacientů se denně setkáváte s rozdílnými typickými požadavky:



Děti



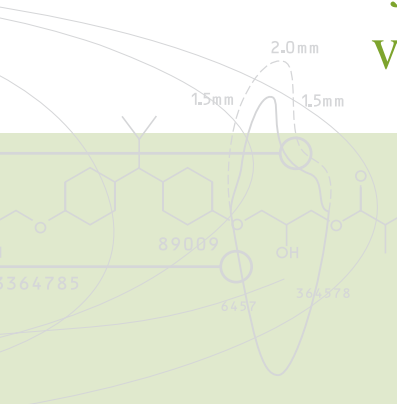
Pacienti s akutní bolestí



Senioři

Skloionomery od 3M ESPE usnadňují Vaši reakci na potřeby a přání značně rozdílných skupin pacientů. Umožňují Vám zajistit okamžitou pomoc v široké škále situací a tím Vám poskytují více času dostat se k jádru skutečného problému (např. periodontální onemocnění nebo vysoké riziko kazivosti) a najít správné řešení. To znamená více spokojených pacientů a méně stresu pro Vás.

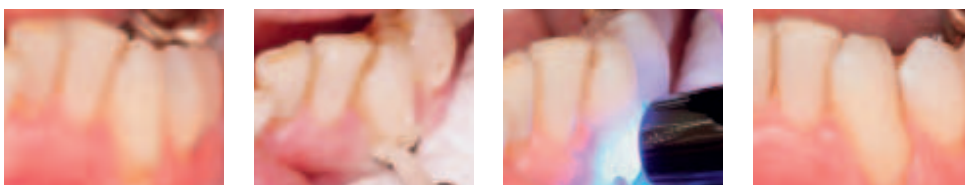
Ketac™ a jeho přátelé – vítězství pro Vás i Vaše pacienty.



- **DLOUHODOBĚ CHRÁNÍ PŘED KAZEM** – skloionomery od 3M ESPE nabízejí zvýšenou ochranu proti vzniku sekundárního kazu.
- **RYCHLÉ A SNADNÉ POUŽITÍ** – především u dětských pacientů a pacientů obávajících se ošetření.
- **SPOLEHLIVÝ ZÁKLAD PRO DLOUHODOBÉ VÝPLNĚ** – rychlá cesta ke konečnému řešení pro Vaše pacienty.
- **MULTIFUNKČNÍ, JE-LI POTŘEBA RYCHLÁ POMOC** – rychle tak ulevíte pacientovi od bolesti.

Zde je důkaz: skloionomery chrání před kazem u starších pacientů.

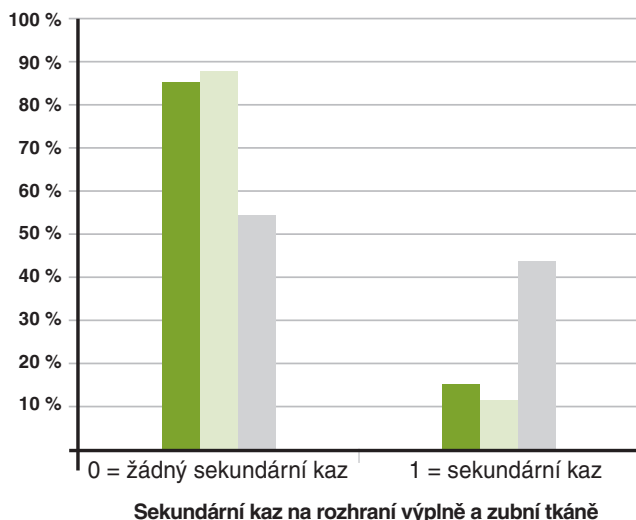
Senioři jsou obzvláště náchylní k tvorbě kazu. Xerostomie nebo sucho v ústech (např. v důsledku podávaných léků), hrají stejnou roli jako zhoršená ústní hygiena způsobená oslabenou motorikou. Skloionomery od 3M ESPE výrazně snižují riziko vzniku sekundárního kazu: díky vysoké úrovni uvolňování fluoridů zuby remineralizují a chrání je tak před kazem – a to Vám dává větší jistotu, že pro své pacienty děláte to nejlepší!



Kořenový kaz – častý problém geriatrické stomatologie – lze rychle a trvale vyřešit skloionomerem od 3M ESPE, např. materiálem Photac™ Fil Quick.

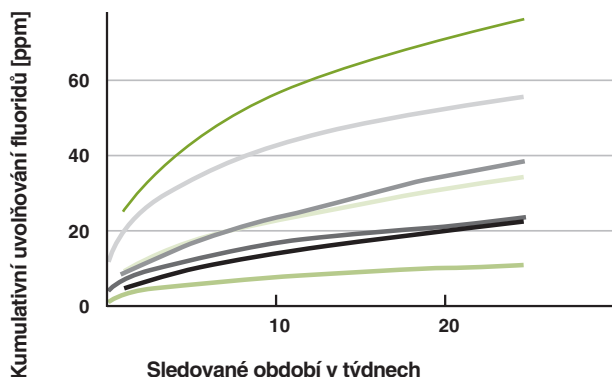
Dlouhotrvající ochrana před kazem:

Po ošetření našimi skloionomery Vitremer™ a Ketac™ Fil Plus zaznamenali pacienti s vysokým rizikem kazu **výrazné snížení výskytu sekundárního kazu** okolo okrajů výplní v porovnání s kontrolní skupinou s amalgámovými výplněmi.



Photac™ Fil Quick vykazuje vysokou hladinu uvolňování fluoridů:

Srovnávací studie ukazuje, že Photac Fil Quick od počátku dosahuje **nejvyšších hodnot uvolňovaných fluoridů**. Tím zajišťuje tu nejlepší ochranu před sekundárním kazem a v mnoha případech již není třeba dalšího ošetření.



- Díky uvolňování fluoridů snižují riziko vzniku sekundárního kazu
- Rychlé a snadné ošetření v méně krocích
- Dlouhotrvající účinek v doporučených klinických indikacích
- Všestranný, je-li třeba rychlá pomoc



Haveman, J. B. Summitt, J. O. Burgess, K. Carlson, JADA 2003; 134: 177-184

- Photac™ Fil Quick A3 Aplicap™
- Ionofil Molar AC
- GC Fuji II LC A3 Kapsle
- Vitremer™ A3
- Fuji IX Kapsle
- GC Fuji II LC A3
- Ketac™ Molar Aplicap™ A3

A. Syrek, Druhá evropská konference na téma Skloionomery, 2004, Warwick

- Díky uvolňování fluoridů snižuje riziko vzniku sekundárního kazu

- **Rychlé a snadné ošetření v méně krocích**

- Dlouhotrvající účinek v doporučených klinických indikacích

- Všestranný, je-li třeba rychlá pomoc



Děti chtějí mít ošetření rychle za sebou – ale Vy chcete trvalý výsledek.

Hlavně děti chtějí být ze stomatologického křesla co nejdříve pryč. Takže skutečnou výhodou je, můžete-li pracovat rychle, ale zároveň i pečlivě. Ošetření materiálem Photac™ Fil Quick zaručuje, že můžete zhotovit perfektní skloionomerní výplň v několika krátkých krocích. To znamená, že Vaši malí pacienti jsou „volní“ hned, jak je to jen možné, a vy se vyhnete nežádoucímu stresu.

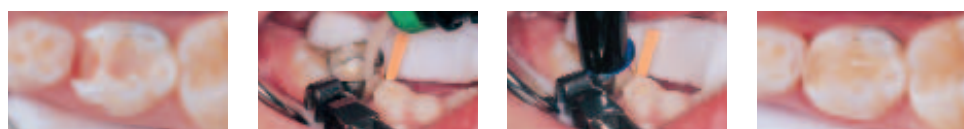
Bleskové návštěvy u lékaře – díky materiálu Photac Fil Quick:

| Srovnání krok po kroku* | Preparace zubu | Aplikace kondicionéru | Opláchnutí a osušení | Namíchání kapsle | Aplikace 2mm vrstvy | Vytvrzení světlem | Dokončení výplně | Nanesení laku | Vytvrzení světlem |
|-------------------------|----------------|-----------------------|----------------------|------------------|---------------------|-------------------|------------------|---------------|-------------------|
| Photac™ Fil | ● | | | ● | ● | ● | ● | | |
| Fuji II LC | ● | ● | ● | ● | ● | ● | ● | ● | ● |

* Dle návodu k použití od výrobce

Polymerace světlem šetří spoustu času. A v porovnání s materiálem Fuji II LC zde máme úsporu čtyř kroků při dosažení stejného výsledku!** Obzvláště u dětí, které zřídka kdy vydrží klidně sedět u lékaře více než pár minut, je to skutečnou výhodou. ** M. Tanumiharja, et al.: J Dent, 2000; 28:361-6

Svého cíle dosáhnete rychleji a snadněji.



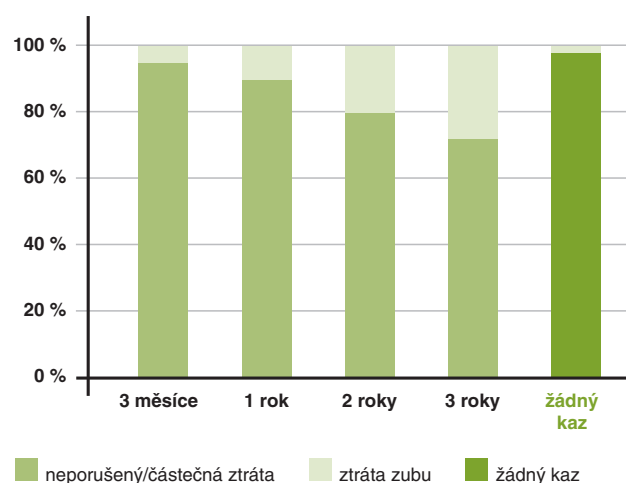
Není třeba použít koferdam a ušetříte další čtyři kroky: tím dosáhnete více pohodlí a méně stresu na obou stranách.

Když potřebujete trvalou ochranu – Ketac™ Molar.

Většina rodičů by ráda zajistila svým dětem ochranu zubu tak trvalou, jak jen je to možné. A stomatologové to cítí stejně! Kromě mnoha dalších indikací je Ketac Molar vhodný rovněž pro rané pečetění fisur. Jako pevný pečetící materiál pro fisury nabízí dlouho trvající efektivní ochranu před zubním kazem, jak také ukazuje rozsáhlá studie.



Fisury zapečetěné materiálem Ketac™ Molar.

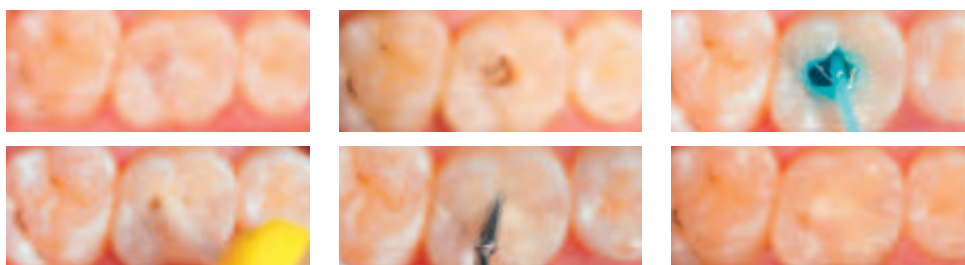


Pouze 2 % kazů po 3 letech. Tento výsledek dokazuje, že Ketac Molar zajistí nejen účinné ošetření kariézních zubů, ale působí také proti vzniku kazu na zapečetěných zubech.

Méně preparace, delší životnost – to ocení každý pacient.

Trendy v moderní stomatologii směřují k minimálně invazivnímu ošetření. A právě proto by jedním z cílů každého ošetření měla být ochrana zubní struktury v co největším možném rozsahu. S materiálem Ketac Molar pro Vás bude snadné poskytnout pacientovi výplň v barvě zubu, která zároveň ochrání zubní strukturu. A vynikající dlouhodobá životnost slibuje příjemně dlouhý čas do pacientovy příští návštěvy.

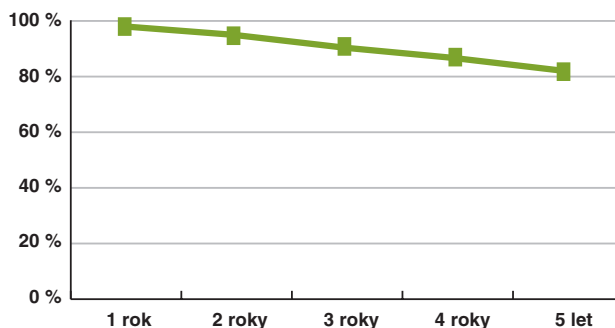
Praktická ukázka: méně znamená více!



Minimálně invazivní výplň v barvě zubu – rychlá, snadná, trvalá a ekonomická – s materiálem Ketac™ Molar Quick.

Dlouhodobá stabilita s minimálně invazivními výplněmi.

Současná rozsáhlá studie u školních dětí v Číně (A.R.T.) dokazuje vynikající **dlouhodobou stabilitu materiálu Ketac Molar**. Po 5 letech bylo 82 % malých výplní I. třídy stále neporušených.



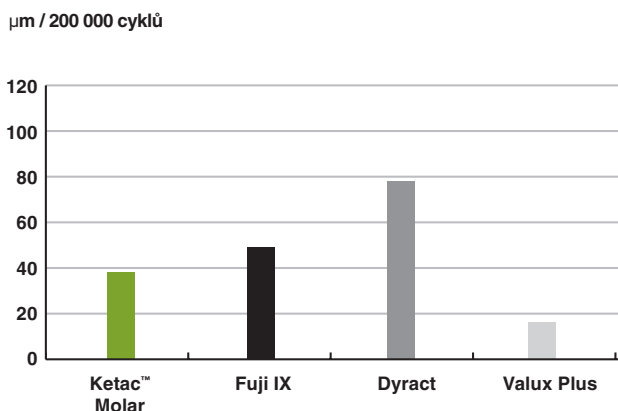
■ Neporušené malé výplně I. třídy

C. J. Holmgren, E.C.M. Lo, H. C. Wan, D. Y. Hu, IADR 2002 (Chiba, Japonsko) Abstrakt 959.

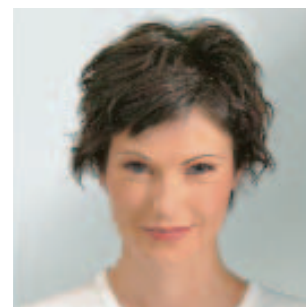
Ketac™ Molar – vzor pro ostatní skloionomery.

Přesvědčivě nízké hodnoty abraze: v porovnání s ostatními skloionomery prokazuje Ketac Molar daleko menší opotřebení.

Často dokumentovanou trvanlivost materiálu Ketac Molar lze názorně ukázat při srovnání tohoto produktu s jinými výplňovými materiály: Ketac Molar vykazuje daleko nižší opotřebení než skloionomer Fuji IX a kompoer Dyract v „3body“ studii opotřebení.



A. Peutzfeldt, F. Garcia-Godoy, E. Asmussen, Am J Dent 1997; 10:15-17.



- Díky uvolňování fluoridů snižují riziko vzniku sekundárního kazu
- Rychlé a snadné ošetření v méně krocích
- Dlouhotrvající účinek v doporučených klinických indikacích
- **Všestranný, je-li třeba rychlá pomoc**



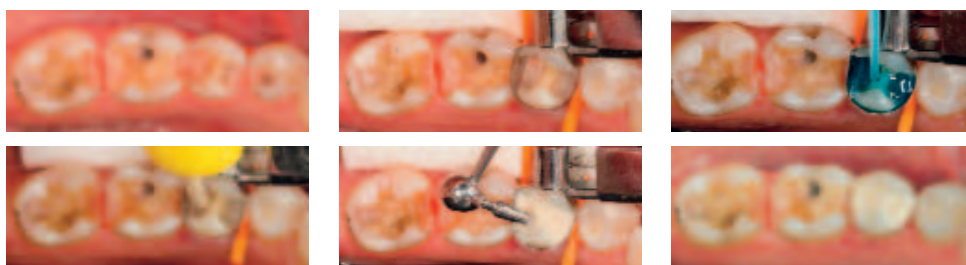
Další dobrý důvod proč používat skloionomery od 3M ESPE: flexibilní terapie.

Bez ohledu na to, proč pacienti Vaši ordinaci navštěvují, požadují nekomplikované ošetření v co nejmenším počtu sezení. Skloionomery od 3M ESPE to umožňují: lze je úspěšně použít pro výplně i dostavby. Jejich klinicky zdokumentované úspěchy vše přesvědčivě dokazují.

Materiál, na kterém můžete stavět.

Klinické testy N. H. Wilsona* ukazují, že skloionomery od 3M ESPE mohou také vytvořit trvalou podložku pro dlouhodobé nepřímé výplně. Tato studie zahrnovala dočasné skloionomerní výplně, které byly po třech měsících preparovány a použity jako dostavby. Třicet devět zlatých korunek bylo na tyto dostavby natmeleno cementem RelyX™ Luting (skloionomerní cement) a po pěti letech prověřeno. Klinické výsledky prokázali absenci sekundárního kazu i hypersenzitivity, dokonce i po pěti letech klinické zátěže. * N. H. Wilson et al. (v tisku)

I dočasné řešení může vypadat perfektně...



Dočasné ošetření materiálem Ketac™ Molar Quick Aplicap™

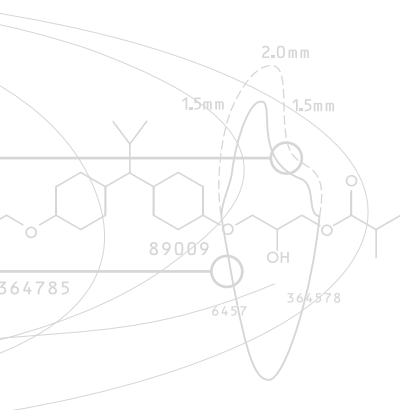
Skloionomery od 3M ESPE nabízejí řadu výhod na cestě ke konečnému řešení:

- Jako podložka zajistí efektivní tepelnou izolaci pulpy (důležité u zlatých výplní)
- Vytvářejí vynikající náhradu dentinu díky svému modulu elasticity podobnému dentinu
- Snadno s nimi vyblokuje podsekřiviny
- Díky jejich vyšší opacitě v porovnání se zubní strukturou je lze precizně redukovat a chránit před nepříjemnými překvapeními (např. zasažení pulpy) při vlastní preparaci

... a výsledek po několika týdnech:



Na podložku z prvního ošetření byla materiálem Ketac™ Cem nacementována zlatá inlej a cementem RelyX™ Unicem byla usazena částečná keramická korunka.



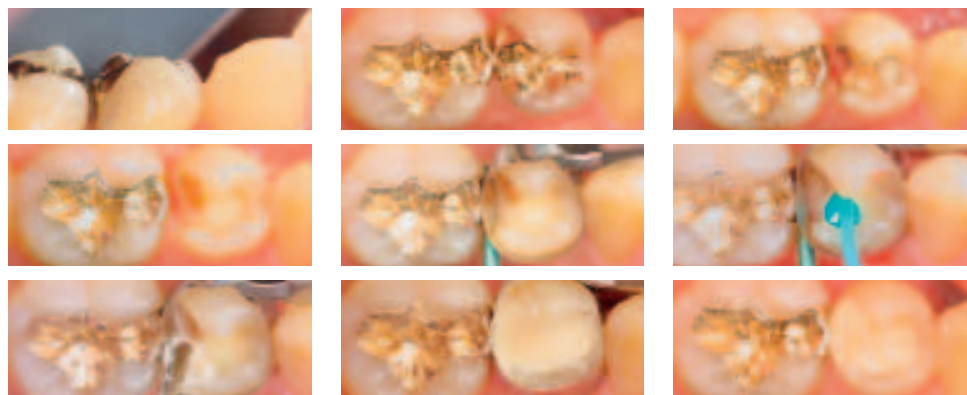
Skutečný přítel v nouzi – všestranný, rychlý a efektivní.

Jako lékaři se každodenně setkáváte s nelehkým úkolem pomoci široké škále pacientů (stomatologická pohotovost, lidé s akutní bolestí nebo periodontálním onemocněním) od jejich trápení, a to co nejrychleji a nejúčinněji. Každý z nich od Vás očekává malý zázrak – chtějí odejít bez pocitu bolesti a zároveň bez zdlouhavého a stresujícího ošetření.

Skloionomery od 3M ESPE z Vás neudělají kouzelníka, budete však schopni v mnoha případech zajistit rychlé a účinné úvodní ošetření. Tyto produkty řeší akutní problémy a dávají Vám čas v dlouhodobém terapeutickém plánu. A výsledek: spokojení pacienti, kteří Vás doporučí dále a neobávají se dalších sezení.

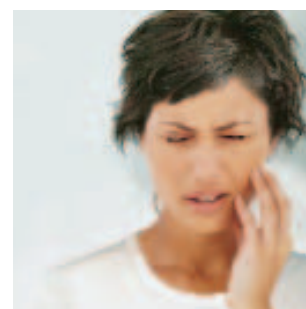
Prvním krokem je odstranění bolesti.

Nejprve musíte zbavit pacienta nejzávažnější zátěže. Dočasné výplně z materiálu Ketac™ Molar to umožňují. Jsou také ideální pro Vaše ověření – např. když čekáte, jak zub zareaguje na ošetření hlubokého kazu, nebo je-li před nepřímým ošetřením třeba periodontální práce.



Dočasné ošetření hlubokého kazu skloionomerem od 3M ESPE

- Díky uvolňování fluoridů snižují riziko vzniku sekundárního kazu
- Rychlé a snadné ošetření v méně krocích
- Dlouhotrvající účinek v doporučených klinických indikacích
- **Všestranný, je-li třeba rychlá pomoc**



Skloionomery od 3M ESPE – vlastnosti, které potřebujete ve své každodenní praxi.

- **OCHRANA PŘED ZUBNÍM KAZEM** – snižují riziko nepříjemných následných ošetření – pacienti můžete poslat domů s pocitem dobře odvedené práce.
- **RYCHLÉ A SNADNÉ OŠETŘENÍ** – šetříte čas a můžete tak přijímat více pacientů.
- **TRVANLIVÉ V KLINICKY RELEVANTNÍCH SKLOIONOMERNÍCH INDIKACÍCH** – skloionomery od 3M ESPE jsou také vhodné pro dlouhodobé výplně – umožňují flexibilní terapii.
- **VŠESTRANNÉ** – pro rychlou úlevu v rozličných situacích. Jako stomatolog budete moci nabídnout optimální ošetření ve všech indikovaných případech. Vaši pacienti Vám poděkují.



Ketac™ a jeho přátelé – řešení pro pacienty i stomatology.

| PACIENTI | Photac™ Fil Quick | Ketac™ Molar Quick | Ketac Molar | Vitremer™ | Ketac Fil Plus | Ketac Silver |
|--|----------------------|-----------------------|-------------|-----------|----------------|--------------|
| Rychlé ošetření nespolupracujících pacientů | ● | ● | | | | |
| Samoadhezivní | ● | ● | ● | ● | ● | ● |
| Bez použití kondicionéru | ● | | | | | |
| Úspora času díky světelné polymeraci | ● | | | ● | | |
| Použití skla stroncia | ● | | | | ● | |
| Úroveň uvolňování fluoridů | ++++ | + | + | ++ | +++ | ++ |
| Vysoká odolnost proti abrazi | | ● | ● | | | ● |
| Výplně dočasné dentice | ● | ● | ● | ● | ● | |
| Pečetění fisur | | ● | ● | | | |
| Dočasné výplně | ● | ● | ● | ● | ● | ● |
| Trvalé výplně I. třídy | | ● | ● | ● | | |
| Dostavby pilířů | | ● | ● | ● | | ● |
| Použití při xerostomii | ● | | | ● | ● | |

| LÉKAŘI | Photac Fil Quick | Ketac Molar Quick | Ketac Molar | Vitremer | Ketac Fil Plus | Ketac Silver |
|--|---------------------|----------------------|---------------------------|----------|----------------|--------------|
| K dostání v kapslích pro konzistentní a homogenní kvalitu materiálu | ● | ● | ● | | ● | ● |
| Úzká aplikační špička kapsle pro přímou, cílenou aplikaci | | | | | | |
| Granulovaný prášek pro snadné namíchání | | | Ketac Molar Easymix | | | |
| Nízká viskozita pro dobrou zatékavost | ● | | | | ● | |
| Vysoká viskozita s kondenzovatelnou konzistencí | | ● | ● | ● | | |

3M ESPE

3M Česko, spol. s r.o.
Vyskočilova 1, 140 00 Praha 4
Tel.: 261 380 111, 113
Fax: 261 380 110
e-mail: 3MCesko@3M.com
www.3mespe.com/cz

3M, ESPE, Ketac, Photac, RelyX
a Vitremer jsou registrované ochranné
známky 3M nebo 3M ESPE AG. Dyract
je registrovanou ochrannou známkou
Dentsply. Fuji je registrovanou ochrannou
známkou GC Dental. Tytin je registrovanou
ochrannou známkou Kerr.

© 3M ESPE 2006.
Všechna práva vyhrazena