



HUMANCHEMIE

Kompetenz in Forschung und Praxis



Dentalprogramm

Prophylaxe und Dentalhygiene

Kavitäten- und Stumpfversorgung

Endodontie

*Alles für die Zahnerhaltung
seit 1975*

Unser Unternehmensmotto „Alles für die Zahnerhaltung“...



Dr. Constanze Knappwost-Gieseke
Geschäftsführerin

... steht für das Ziel, die natürlichen Zähne möglichst langfristig zu erhalten. Unter diesem Grundsatz wurden alle unsere Produkte seit der Firmengründung vor 40 Jahren am 06. November 1975 entwickelt.

Viele unserer Produkte sind in der Praxis bewährte Originalentwicklungen meines Vaters Prof. Dr. Dr. h. c. A. Knappwost (Universitäten Hamburg und Tübingen). Seinen Forschungsarbeiten und Entwicklungen verdanken wir u. a. entscheidende Erweiterungen der Kenntnisse der für die Zahnmedizin wichtigen Eigenschaften von geringen Konzentrationen von Kupferionen.

Diese überzeugenden therapeutischen Wirkungen von Spuren von Kupferionen wurden von Anfang an in unseren Präparaten systematisch genutzt.

Die Produktpalette sowie die Firma sind mit der Zeit gewachsen. Die Zahnerhaltung ist nach wie vor unser Ziel. Im Mittelpunkt des familiengeführten Unternehmens steht aber auch die Qualitäts- und Serviceorientierung. Die Zertifizierung nach DIN EN ISO 13485:2003 garantiert Ihnen z. B. eine gleichbleibend hohe Qualität, natürlich „Made in Germany“.

Unser Beratungsteam beantwortet Ihnen gern per Telefon oder E-Mail alle Fragen zur Anwendung und Wirkungsweise unserer Produkte. Darüber hinaus informieren wir Sie auf diesem Weg auch über Fortbildungsangebote und Messetermine. Wir würden uns freuen, auch Sie zu den zufriedenen Humanchemie-Kunden zählen zu dürfen.

Im Namen des gesamten
Humanchemie-Teams

Ihre

C. Knappwost-Gieseke



Ihr Team der Humanchemie GmbH

PROPHYLAXE UND DENTALHYGIENE

 Tiefenfluorid®	Seite 4
 Tiefenfluorid® junior	Seite 5
Hämostatikum Al-Cu	Seite 6
Cupral®	Seite 7
Dentalhygiene-Zubehör	Seite 8

KAVITÄTEN- UND STUMPFVERSORGUNG

Kavitäten-Waschliquid	Seite 9
Dentin-Versiegelungsliquid	Seite 10
Kavitätenspalt-Dichtungsmixtur	Seite 11
Interims-Kronenzement	Seite 12

ENDODONTIE

Atacamit-Wurzelfüllzement	Seite 13
Cupral®	Seite 14
Calciumhydroxid-hochdispers	Seite 15
Galvanisches Stiftelement	Seite 18
Depotphorese®-Gerät Original II	Seite 16
Depotphorese®-Gerät MAGIS®	Seite 17
Depotphorese®-Zubehör	Seite 19



Tiefenfluorid®

Zwei Schritte zum Erfolg

- sichere Kariesprophylaxe durch Depot-Effekt
- Langzeit-Remineralisation auch an schwer erreichbaren Stellen
- White Spots verschwinden
- zur mineralischen Fissurenversiegelung*

* ZMK 1-2/1999

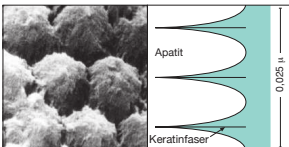
Klassisches HCH Tiefenfluorid® – ohne Geschmackszusatz, besonders für Allergiker



Inhaltsstoffe:

Touchierlösung: Magnesiumfluorosilikat, Kupfer-II-fluorosilikat, Natriumfluorid (als Stabilisator), Aqua dest.
 Nachtouchierlösung: Calciumhydroxid-hochdispers, Methylcellulose, Aqua dest.

Schritt 1



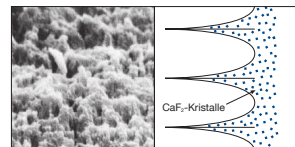
Durch Aufbringung der Touchierlösung mittels Wattepellet oder Pinsel wird die Schmelzstruktur freigelegt und komplexe Fluor- und Kupferionen dringen tief in die Trichtertypen des Zahnschmelzes ein.

Schritt 2

Aufbringen der Nachtouchierlösung

Die Nachtouchierlösung dringt ebenfalls tief ein und führt in der Tiefe des Schmelzes zur sofortigen Reaktion.

Ergebnis



Submikroskopisches Calciumfluorid von 50 Å Größe hat die Trichtertypen der Auflockerungszone homogen aufgefüllt. Es wirkt dort langfristig vor Abrasion geschützt.



Tiefenfluorid® junior

Zwei Schritte zum Erfolg

Mit fruchtigem
Geschmack

- neu, mit fruchtig süßem Geschmack
- natürlich ohne Zucker



Inhaltsstoffe:

Touchierlösung: Magnesiumfluorosilikat, Kupfer-II-fluorosilikat, Natriumfluorid (als Stabilisator), Xylitol, Sucralose, Erdbeeraroma nat., Aqua dest.

Nachtouchierlösung: Calciumhydroxid-hochdispers, Methylcellulose, Aqua dest.

Tiefenfluorid®:

Probierpackung:
5 ml Touchierlösung und 5 ml Nachtouchierlösung
Flaschen mit Tropfeinsatz

Groß-Sparpackung:
20 ml Touchierlösung und 20 ml Nachtouchierlösung
Flaschen mit Tropfpipetten

Tiefenfluorid® junior:

Probierpackung:
5 ml Touchierlösung und 5 ml Nachtouchierlösung
Flaschen mit Tropfeinsatz

Groß-Sparpackung:
20 ml Touchierlösung und 20 ml Nachtouchierlösung
Flaschen mit Tropfpipetten

Einzelpackung:
20 ml Nachtouchierlösung für Tiefenfluorid®
und Dentin-Versiegelungsliquid
Flasche mit Tropfpipette

Indikation:

**Kariesprophylaxe - auch bei Brackets
Zahnhaltsdesensibilisierung
Mineralische Fissurenversiegelung**

Tipp:

**Die Nachtouchierlösung ist auch einzeln
erhältlich.**

Damit die Nachtouchierlösung nicht eintrocknet,
den Rand immer säubern und die Flasche fest
verschließen.

Hämostatikum Al-Cu

Stoppt die Blutung,
reduziert die Keime

- für ein sauberes, unblutiges Scalen
- ermöglicht eine schnelle und gründliche Zahnsteinentfernung
- stoppt nachhaltig Kapillarblutungen der Gingiva, Haut und Pulpa
- keimreduzierende Wirkung
- minimiert die Gefahr einer Bakteriämie

Inhaltsstoffe:
Aluminiumchlorid,
Kupfer-II-chlorid, Aqua dest.



Wirkt durch Koagulation und sistiert schnell Kapillarblutungen der Gingiva, der Haut und der Pulpa.

Hämostatikum Al-Cu ermöglicht sauberes unblutiges Scalen und Zahnsteinentfernung und reduziert die Gefahr der Keimeinschleppung in den Organismus.

Wirkstoffe: Aluminium- und Kupfersalze mit kleinen, schnell diffundierenden Anionen, adstringierend und desinfizierend. Die Lösung wird zweckmäßigerweise mit einem Wattetupfer, Wattefaden, bzw. Papierstift unter leichtem Druck auf die blutende Stelle gebracht.

Weites Indikationsgebiet in der Zahnmedizin, besonders auch Behandlung der Restpulpitis.

Hämostatikum Al-Cu:

20 ml Flüssigkeit in der Flasche mit Tropfeinsatz

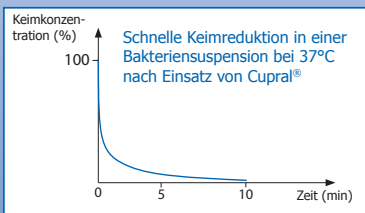
Indikation:

schnelle Stillung kleinerer Blutungen

Cupral®

Bewährt in Endodontie und Parodontologie

- schnelle Ausheilung, auch ohne Antibiotika
- selektive Auflösung des Taschenepithels mit Membranbildung
- sicheres Abtöten aller Keime mit Langzeitwirkung, auch bei Anaerobiern und Pilzen
- als Breitbandtherapeutikum ohne Resistenzbildung vielfach bewährt



Inhaltsstoffe:

Kupfer-II-Hydroxid, Hydroxocuprat-Anionen, Calciumsulfat, Calciumhydroxid-hochdispers, Methylcellulose, Aqua dest.

Cupral® verbindet die bewährten Eigenschaften von Calciumhydroxid mit einer etwa 100-fach größeren Desinfektionskraft. Unterschiedliche Reaktionswege und ein spezieller Regenerationsprozess führen zu einer permanenten, polyvalenten keimtötenden Wirkung. Cupral® ist dabei gegenüber nichtinfiziertem Material durch Membranbildung gewebeschonend.

Cupral®:

5 g Paste im Fläschchen
15 g Paste im Fläschchen
Spritze mit 1,8 g Paste und 5 Kanülen

Indikation:

Parodontitisbehandlung
Wurzelbehandlung mit und ohne Depotphorese®
Indirekte Pulpenüberkappung

Tipp:

Sollte die Konsistenz des Cupral®s zu zäh sein, kann dieses mit einigen Tropfen Aqua dest. angepasst werden.

Die Pastenkanülen der Spritze erleichtern das Einbringen in die Tasche, sind aber i. d. R. zu groß für die Wurzelbehandlung mittels Depotphorese®.

Dentalhygiene-Zubehör

Ersatzkanülen für Cupral®- und Calciumhydroxid-hochdispers-Spritzen:

Kunststoffbeutel mit 10 Stück
Packung mit 100 Stück



Retraktionsfadenspender 7 m Baumwollfaden, nicht imprägniert, Einhandbedienung und nachfüllbar

Retraktionsfadenspender mit Spule
wahlweise in den Stärken fein, mittel oder stark

Nachfüllspule für Retraktionsfadenspender
wahlweise in den Stärken fein, mittel oder stark



Patienteninformationsbroschüren

Set mit 25 Stk. **inkl. Aufsteller**
für  Tiefenfluorid® und  Tiefenfluorid® junior
oder für Dephotphose®

Set mit 25 Stk. **zum Nachfüllen**
für  Tiefenfluorid® und  Tiefenfluorid® junior
oder für Dephotphose®



Kavitäten-Waschliquid Für die optimale Vorbereitung

- fett- und feuchtigkeitslösend
- schützt die Dentin-Kanälchen vor schädlichen Anaerobiern
- entfernt sicher die Reste vorheriger Kunststoffüllungen
- wirkt dabei schwach anästhesierend durch Kühlung

Inhaltsstoffe:

Aceton, Dichlormethan, 2-Propanol,
Kupfer-II-chloridhydrat.



Die Grundlage für den langfristigen Erhalt einer Restauration ist nicht nur die optimale Materialauswahl und -verarbeitung, sondern auch die sorgfältige Vorbereitung. Für eine gründliche Reinigung nach der Präparation ist Kavitäten-Waschliquid das Mittel der Wahl. Kavitäten-Waschliquid agiert fett- und feuchtigkeitslösend. Nicht nur die Reste vorheriger Kunststoffüllungen werden sicher entfernt, sondern auch sämtliche Fett- und Wasserrückstände vom Spülen oder Bohren.

Kavitäten-Waschliquid:

100 ml Flüssigkeit in der Flasche mit Tropfeinsatz

Indikation:

Zum Entfetten und Trocknen von Kavitäten und Kronenstümpfen

Tipp:

Benachbarte Kunststoffüllungen sollten während der Anwendung vor Anlöschung geschützt werden.

Dentin-Versiegelungsliquid

Für alle Fälle - sichere Prävention vor
Sekundärkaries und Kariesrezidiven

- dauerhaft desinfizierender Pulpenschutz
- ersetzt bei Kunststofffüllungen die Unterfüllung
- stimuliert die Sekundärdentinbildung
- auf Wasserbasis ohne Lösungsmittel
- verhindert Sensibilitäten
- einfache Anwendung



Inhaltsstoffe:

Touchierlösung: Magnesiumfluorosilikat, Kupfer-II-sulfat, Natriumfluorid (als Stabilisator), Aqua dest.
Nachtouchierlösung: Calciumhydroxid-hochdispers, Methylcellulose, Aqua dest.



Die Cu-dotierte Tiefenfluoridierung mit Dentin-Versiegelungsliquid bietet höchsten Schutz vor durch Randspalten bedingter Sekundärkaries und Kariesrezidiven. Durch eine einfache Doppeltouchierung erfolgt eine Versiegelung der Dentin-Kanälchen in der Tiefe. Als wertvoller Nebeneffekt wird die Bildung von Sekundärdentin stimuliert. Bei Kunststofffüllungen kann die gründliche Touchierung der Kavität eine Unterfüllung ersetzen. Die Anwendung erfolgt vor Ätzen und Bonding, ohne deren Wirkung zu beeinflussen.

Dentin-Versiegelungsliquid:

Probierpackung:
5 ml Touchierlösung und 5 ml Nachtouchierlösung
Flaschen mit Tropfinsatz

Großspar-Packung:
20 ml Touchierlösung und 20 ml Nachtouchierlösung
Flaschen mit Tropfpipetten

Einzelpackung:
20 ml Nachtouchierlösung für  Tiefenfluorid®
und Dentin-Versiegelungsliquid
Flasche mit Tropfpipette

Indikation:

Sekundärkariesprävention

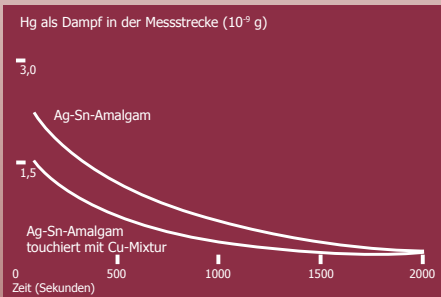
Erübrigt bei Kunststofffüllungen die Unterfüllung.

(Ätzen und Bonding werden nicht beeinflusst.)

Kavitätenspalt-Dichtungsmixtur Dauerhafter Verschluss der Randspalten

- zuverlässige Abdichtung der Randspalten
- speziell bei Metallfüllungen und -kronen
- optimierte Sekundärkariesprophylaxe
- verringerte Quecksilber-Dampfabgabe frischer Amalgamfüllungen in Richtung Dentin*
- schnelle und einfache Anwendung

* DZZ 34/1979



Inhaltsstoffe:

Cuprum metall. textur., Dichlormethan, Glycerol, 2-Propanol, Aceton und Polyvinylpyrrolidon.

Kavitätenspalt-Dichtungsmixtur nutzt bei Metallfüllungen und -kronen die Vorteile des Kupfer-Amalgams ohne dessen Nachteile. Die Schüttelmixtur mit aktiviertem, metallischem Kupfer wird vor dem Legen einer Metallfüllung direkt auf die Kavität bzw. den Kronenstumpf touchiert. Im Laufe weniger Wochen wandelt sich das aktivierte Kupfer in basische Kupferverbindungen um. Diese sind voluminöser, wirken bakterizid und verankern die Füllung fest. Eventuell entstehende Randspalten werden dauerhaft bakterizid abgedichtet. Die speziell für Metallfüllungen und -kronen entwickelte Kavitätenspalt-Dichtungsmixtur ist auch bei zahnfarbenen Materialien verwendbar, wenn ein eventuell entstehender dunkler Rand nicht stört.

Kavitätenspalt-Dichtungsmixtur:

20 ml Schüttelmixtur in der Flasche mit Tropfeneinsatz

Tipp:

Vor Gebrauch kräftig aufschütteln!

Indikation:

Zur Sekundärkariesprävention speziell für Metallfüllungen und -kronen

Interims-Kronenzement

Alkalischer Unterfüllungs- und Heilzement

- zum temporären Aufsetzen von Kronen und leichten Brücken
- als Pulpa-beruhigende Unterfüllung
- Eugenol-frei
- mit Aqua dest. anzurühren



Inhaltsstoffe:

Ternärer Calciumoxid-Calciumsilikat-Calciumaluminat-Körper, Kupferoxychlorid, Kaolin, Magnesiumfluorosilikat.

Alkalische Zemente mit Kupferdotierung verbinden die Eigenschaften des Calciumhydroxids mit einer antiseptischen Wirkung.

Unsere alkalischen Zemente binden langsam unter Bildung von Calciumhydroxid ab. Sie bleiben von geringer Festigkeit und sind daher leicht wieder entfernbar. Das alkalische Calciumhydroxid-Milieu paralyisiert initiale Entzündungsreize und stimuliert die Dentinbildung. Nach dem Abbinden bleibt die dauerhafte Desinfektionskraft der Kupferionen erhalten. Der Zementkörper bildet daher eine langfristige Barriere gegen Bakterien.

Interims-Kronenzement:

20 g Pulver in der Flasche mit Dosierhilfe (beinhaltet Messlöffel und Tropfer)

Indikation:

Zum Provisorischen Aufbringen von Kronen und leichteren Brücken
Zur Beruhigung einer durch die Präparation oder durch Noxen (C. p.) gereizten Pulpa.

Tipps:

Die Festigkeit des Interims-Kronenzement lässt sich über die Wasserzugabe steuern. Mischversuche vor der ersten Anwendung sind daher hilfreich.

Atacamit-Wurzelfüllzement

Dauerhaft antiseptische Wurzelfüllung

- zur definitiven Abfüllung nach der Wurzelfüllung
- vermindert das Reinfektionsrisiko über den Randspalt
- fördert die Knochenapposition
- Langzeitkompatibilität mit Titankomponente
- röntgenopak
- Anrührflüssigkeit wird mitgeliefert



Inhaltsstoffe:

Atacamit-Wurzelfüllzementpulver: einen ternären Calciumoxid-Calciumsilikat-Calciumaluminat-Körper, Titanoxid, Ceroxid, Kupferoxychlorid, Magnesiumhexafluorosilikat und Polyvinylpyrrolidon. Anrührflüssigkeit: Calciumhydroxid-hochdispers, Methylcellulose, Aqua dest.

Langsam abbindender Calciumhydroxid-Zement von geringer Festigkeit, zeigt die Alkalität des Calciumhydroxids, aber eine wesentlich stärkere und weiter reichende Desinfektionskraft durch Kupfer-Ionen des Atacamits, die zudem die Knochenapposition aktivieren. Keine Resistenzentwicklung der Bakterien.

Atacamit-Wurzelfüllzement dient als bakterienichtiger Abschluss des unteren Kanalabschnittes gegen das Eindringen von Keimen aus der Mundhöhle. Für einen etwa notwendigen Stiftaufbau wird der Atacamit-Wurzelfüllzement im Bereich des Stiftes wieder entfernt. Mit Röntgenkontrast. Leicht wieder entfernbar.


Atacamit-Wurzelfüllzement:

10 g Pulver und 20 ml Anrührflüssigkeit
in der Flasche mit Tropfpipette

Indikation:

**Zur definitiven Abfüllung nach jeder
Methode der Wurzelbehandlung**

Tipps:

Sollte sich die Anrührflüssigkeit schneller verbrauchen als das Pulver, können Sie ersatzweise die „Nachtouchierlösung für  Tiefenfluorid® und Dentin-Versiegelungsliquid“ nachbestellen.

Cupral®

Bewährt in Endodontie und Parodontologie

- **schnelle Ausheilung, auch ohne Antibiotika**
- **selektive Auflösung des Taschenepithels mit Membranbildung**
- **sicheres Abtöten aller Keime mit Langzeitwirkung, auch bei Anaerobiern und Pilzen**
- **als Breitbandtherapeutikum ohne Resistenzbildung vielfach bewährt**



Inhaltsstoffe:

Kupfer-II-Hydroxid, Hydroxocuprat-Anionen, Calciumsulfat, Calciumhydroxid-hochdispers, Methylcellulose, Aqua dest.



Cupral® verbindet die bewährten Eigenschaften von Calciumhydroxid mit einer etwa 100-fach größeren Desinfektionskraft. Unterschiedliche Reaktionswege und ein spezieller Regenerationsprozess führen zu einer permanenten, polyvalenten keimtötenden Wirkung. Cupral® ist dabei gegenüber nichtinfiziertem Material durch Membranbildung gewebeschonend.

Cupral®:

5 g Paste im Fläschchen
15 g Paste im Fläschchen
Spritze mit 1,8 g Paste und 5 Kanülen

Indikation:

Parodontitisbehandlung
Wurzelbehandlung mit und ohne Depotphorese®
Indirekte Pulpenüberkappung

Tipp:

Sollte die Konsistenz des Cupral®s zu zäh sein, kann dieses mit einigen Tropfen Aqua dest. angepasst werden.

Die Pastenkanülen der Spritze erleichtern das Einbringen in die Tasche, sind aber i. d. R. zu groß für die Wurzelbehandlung mittels Depotphorese®.

Calciumhydroxid-hochdispers

Hochaktiv und sofort einsatzbereit

- reine Calciumhydroxidpaste
- hochaktiv, mit optimalem pH > 12,4
- behält seine volle Wirkung auch bei häufigem Öffnen des Fläschchens
- sofort einsatzbereit
- gegenüber nichtinfiziertem Material durch Membranbildung gewebeschonend

Inhaltsstoffe:

Calciumhydroxid-hochdispers, Methylcellulose, Aqua dest.



Hohe Dispersität durch eigenes Herstellungsverfahren: 1 g Calciumhydroxid-hochdispers hat eine Oberfläche von ca. 30 m². Reine Calciumhydroxid-Paste, welche die Eigenschaften des reinen Calciumhydroxids in optimaler Form aufweist, pH 12,6-13. Es eignet sich zur alkalischen Pulpenüberkappung (direkte Überkappung) und zur Wurzelbehandlung, wenn ein weites Foramen apicale (jugendliche Zähne) vorliegt, bzw. als Einlage nach einer sog. Vitalexstirpation. In allen anderen Fällen sollte wegen der deutlich stärkeren Desinfektionskraft und größeren Wirkungsweite Cupral® verwendet werden, wobei im Frontzahnbereich eine Zumischung von 90 % Calciumhydroxid-hochdispers zu verwenden ist, um evtl. Verfärbungen zu vermeiden.

Calciumhydroxid-hochdispers:

15 g Paste im Fläschchen
Spritze mit 1,8 g Paste und 5 Kanülen

Indikation:

Zur direkten Pulpenüberkappung
Zur Wurzelbehandlung mit und ohne Depothorese®,
wenn dafür Cupral® nicht vorgezogen wird

Tipp:

Sollte die Konsistenz des Calciumhydroxid-hochdispers zu zäh sein, kann diese mit einigen Tropfen Aqua dest. angepasst werden.

Depotphorese® mit Cupral®

Die ganzheitliche Alternative in der Endodontie

- selbst bei konventionell nicht mehr therapierbaren Zähnen
Erfolgsquoten in der Praxis von > 90 %*
- Stimulierung der Reossifikation
- keine WSR erforderlich
- Schonung der Zahnschubstanz

* DZZ 53/1998; ZMK 11/2000



Die Depotphorese® mit Cupral® ist eine minimalinvasive Alternative in der Endodontie. Der Erfolg dieser Methode beruht auf der Wirkung des Cupral®, das aus einem kleinen Depot im Wurzelkanaleingang mittels eines elektrischen Feldes durch alle Arme des apikalen Deltas transportiert wird. Dieses schwache elektrische Feld befindet sich ausschließlich in der Mundhöhle des Patienten.

Zubehör:

(Wurzelkanal-) Nadelelektrode
(Wangen-) Klemmelektrode
(Wangen-) Hakenelektrode
Depotphorese®-Handstück
Kabellsatz

Das Depotphorese®-Gerät Original II wird mit 4 Stück 9-Volt-Blockbatterien bestückt geliefert.

Indikation:

Zur integralen Wurzelbehandlung nach Knappwost
(auch gangränöse, beherrdete, vitalexstirpente, überkronte oder vorbe-handelte Zähne und mechanisch nicht voll aufbereitbare Hauptkanäle können mit dieser Methode therapiert werden)

Tip:

Zur Vermeidung von Querströmen ist darauf zu achten, dass das Gebiet um die Nadelelektrode unbedingt trocken (elektrisch isolierend) gehalten wird. Kofferdam ist vorteilhaft.

Depotphorese®-Gerät MAGIS®

- moderne LC-Anzeige
- einfache, intuitive Menüführung
- Anzeige von Querströmen
- Netz- und / oder Akkubetrieb möglich



MAGIS® macht's möglich...
Depotphorese®-Behandlung und
Apexmessung in Einem!

Standardzubehör:

(Wurzelkanal-) Nadelelektrode
(Wangen-) Klemmelektrode
(Wangen-) Hakenelektrode
Depotphorese®-Handstück
MAGIS®-Kabelsatz
Apex-Kabelset

Optionales Zubehör:

MAGIS®-Motor
MAGIS®-Winkelstück
MAGIS®-Fußschalter

Indikation:

Zur integralen Wurzelbehandlung nach Knappwost
(auch gangränöse, beherrdete, vitalexstirperte, überkronte oder vorbehandelte Zähne und mechanisch nicht voll aufbereitbare Hauptkanäle können mit dieser Methode therapiert werden)
Zur Wurzelkanallängenmessung
Zur mechanischen Wurzelkanalaufbereitung (optional)

Tipps:

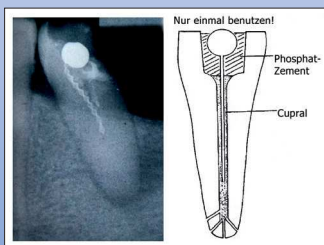
Mit Ausnahme des Kabelsatzes können alle Zubehörteile der Original- und Komfortgeräte auch an dem MAGIS®-Gerät betrieben werden.

Zur Vermeidung von Querströmen ist darauf zu achten, dass das Gebiet um die Nadelelektrode unbedingt trocken (elektrisch isolierend) gehalten wird. Kofferdam ist vorteilhaft.

Galvanisches Stiftelement

Die mobile Langzeit-Depotphorese®

- leicht applizierbar
- auch zur Fortsetzung der Behandlung mit dem Depotphorese®-Gerät
- zeitsparende Behandlung bei hohen Wurzelkanalwiderständen



Das Galvanische Stiftelement erzeugt bei einer Spannung von etwa 1 Volt einen kontinuierlichen Strom der wirksamen Komponenten des Cupral®s durch alle Kanäle des apikalen Deltas. Das Galvanische Stiftelement kann zwischen drei Wochen und einem Jahr im Kanal belassen werden. Bei mehrwurzeligen Zähnen wird für jeden Kanal ein Stiftelement benötigt.

Galvanisches Stiftelement:

Packung zu 5 Stück

Indikation:

Zur Langzeit-Depotphorese®

Tipp:

Es ist vorteilhaft, die Behandlung zuerst mit dem Depotphorese®-Gerät einzuleiten.

Depotphorese®-Zubehör

Handstück



(Wurzelkanal-) Nadelelektrode



(Wangen-) Hakenelektrode



(Wangen-) Klemmelektrode



Kabelsatz wahlweise

- mit grünem Unikat-Stecker für MAGIS®
- mit Chinchstecker für alle anderen Geräte-Typen

Weiteres Standard-Zubehör für das Depotphorese®-Gerät MAGIS®

Netzteil



Apexkabel-Set

Feilenklemme mit Kabel

Lippenclip

Apexkabel



Optionales Zubehör für das Depotphorese®-Gerät MAGIS®

Winkelstück



Motor



Fußschalter



Alle Zubehörteile sind einzeln erhältlich.



Familienunternehmen seit 1975



HUMANCHEMIE

Kompetenz in Forschung und Praxis

Humanchemie GmbH
Hinter dem Krüge 5 · DE-31061 Alfeld (Leine)
Telefon +49 (0) 51 81 - 2 46 33
Telefax +49 (0) 51 81 - 8 12 26
www.humanchemie.de
E-Mail info@humanchemie.de